

إمدادات النجاة في حالات الطوارئ المنزلية

يجب أن تحتفظ كل أسرة بطقم من لوازم الطوارئ الشخصية؛

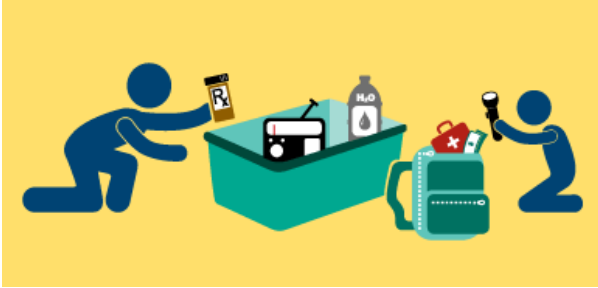
إذ يمكن أن تتعطل الأجهزة الكهربائية وشبكة المياه ووسائل المواصلات وغيرها من الأنظمة الحيوية لعدة أيام أو أكثر من ذلك في بعض الأماكن بعد حدوث زلزال هائل أو إثر طوارئ مرتبطة بالطقس. قد تتعرض المستشفيات ووكالات الاستجابة الطوارئ لضغط شديد يعيقها عن توفير المساعدة الفورية لك. يؤدي عمل الإسعافات الأولية وامتلاك الإمدادات إلى إنقاذ الأرواح، وتيسير سبل الحياة المريحة، كما يساعدك على التأقلم بعد الزلزال التالي.

ويمكن أن تقلل إمدادات الطوارئ المتاحة على الفور من وقع الزلازل أو العواصف الشتوية أو غيرها من حالات الطوارئ الأخرى عليك وعلى أفراد أسرتك.

قم بتنظيم إمدادات الكوارث في أماكن يسهل الوصول إليها.

احتفظ بها حيث تمضي أغلب وقتك؛ لتتمكن من الوصول إليها بسهولة حتى وإن تعرض المبنى لدمار شديد.

ستفيدك هذه الأطقم في العديد من حالات الطوارئ.



يجب أن تتضمن أطقم إمدادات الطوارئ أغذية وماء وكشافات وأجهزة مذياع متنقلة وبطاريات وطقم إسعافات أولية وأموال نقدية وأدوية إضافية وصافرة ومطفأة حريق (راجع القائمة الموضحة أدناه).

احتفظ بطقم كبير في المنزل، وطقم أصغر في السيارة، واحتفظ كذلك بطقم يمكنك الخروج به إن رغبت في الخروج من المنزل مسرعا. ولعل حقائب الظهر أو الحقائب الصغيرة هي أفضل خيار لإمدادات طقم طوارئ الخروج حتى يمكنك اصطحابها عند الإخلاء.

طقم إمدادات الطوارئ المنزلي

جهاز طقما يشتمل على العناصر التالية يكفي لثلاثة أيام على الأقل، أو لأسبوعين، وهي المدة المثالية:

- ماء (جالون مياه يوميا على الأقل لكل شخص)
- أطعمة معلبة ومعبأة
- أواني طهي، بما في ذلك أداة فتح يدوية للعلب
- أدوية
- مستلزمات نظافة (صابون ومعجون أسنان ومنتجات نظافة شخصية)
- حفاظات وطعام أطفال، إذا لزم الأمر
- أطعمة وقيود للحيوانات الأليفة
- ملابس ثقيلة ومريحة بما في ذلك جوارب إضافية
- بطاطين أو أكياس نوم، وربما خيام
- نسخ من المستندات الضرورية كوثائق التأمين
- أجهزة مذياع متنقلة مع بطاريات إضافية (أو أجهزة شحن يدوية)
- كشافات أو أعمدة إنارة إضافية
- مفاتيح ربط لعلق إمدادات المياه والغاز
- قفازات عمل ونظارات واقية
- أكياس بلاستيكية متينة للقمامة، ولإستخدامها كمفارش أو قوارب ضد مياه الأمطار، علاوة على استخدامات أخرى.
- لوازم طهي خارج المنزل وثقاب
- استخدم المواد القابلة للفساد كالمياه والطعام والأدوية والبطاريات واستعض عنها بأخرى سنويا.

