

## ເຄື່ອງໃຊ້ປະຄອງຊີວິດສຸກເສີນໃນບ້ານ

ທຸກໆຄອບຄົວຄວນມີຊຸດເຄື່ອງໃຊ້ສ່ວນຕົວສຸກເສີນເອົາໄວ້.

ລະບົບໄຟຟ້າ, ນໍ້າປະປາ, ການຂົນສົ່ງ, ແລະ ລະບົບສໍາຄັນຈໍາເປັນອື່ນໆອາດຈະຖືກຕັດຂາດເປັນເວລາຫຼາຍວັນ ຫຼື ໃນບາງບ່ອນອາດຈະດົນກ່ວານັ້ນ ຫຼັງຈາກເກີດມີແຜ່ນດິນໄຫວຂະໜາດໃຫຍ່ ຫຼື ມີສະພາບອາກາດສຸກເສີນ. ອົງການໂຕ້ຕອບສຸກເສີນ ແລະ ໂຮງໝໍຕ່າງໆສາມາດຖືກຕັດຂາດ ແລະ ບໍ່ສາມາດໃຫ້ການຊ່ວຍເຫຼືອທ່ານທັນທີໄດ້. ການໃຫ້ການຊ່ວຍເຫຼືອຂັ້ນຕົ້ນ ແລະ ມີເຄື່ອງໃຊ້ຈໍາເປັນໄວ້ຈະຊ່ວຍຊີວິດໃຫ້ລອດໄດ້, ຈະເຮັດໃຫ້ຊີວິດມີຄວາມສະດວກເພີ່ມຂຶ້ນ, ແລະ ຈະຊ່ວຍທ່ານຮັບມືໄດ້ຫຼັງຈາກແຜ່ນດິນໄຫວຄັ້ງຕໍ່ໄປ.

ການມີເຄື່ອງໃຊ້ສຸກເສີນພ້ອມແມ່ນຈະສາມາດຫຼຸດຜ່ອນຜົນກະທົບຂອງແຜ່ນດິນໄຫວ, ພະຍຸລະດູໜາວ, ຫຼື ເຫດການສຸກເສີນອື່ນໆຕໍ່ທ່ານ ແລະ ຕໍ່ຄອບຄົວຂອງທ່ານໄດ້.

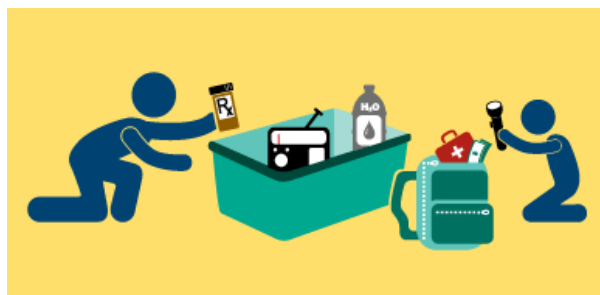
ຈັດເຄື່ອງໃຊ້ສໍາລັບກໍລະນີເກີດໄພພິບັດໄວ້ໃນບ່ອນທີ່ເອົາໄດ້ສະດວກ.

ເກັບຮັກສາພວກມັນໄວ້ບ່ອນທີ່ທ່ານໃຊ້ເວລາຢູ່ຫຼາຍທີ່ສຸດ, ເພື່ອທີ່ຈະສາມາດໄປເອົາພວກມັນໄດ້ ແມ້ວ່າອາຄານຂອງທ່ານໄດ້ຮັບຄວາມເສຍຫາຍຢ່າງໜັກກໍ່ຕາມ.

ຊຸດເຄື່ອງໃຊ້ປະຈໍາບ້ານຈະມີປະໂຫຍດສໍາລັບເຫດການສຸກເສີນຫຼາຍຢ່າງ.

ຊຸດເຄື່ອງໃຊ້ສຸກເສີນຂອງທ່ານຄວນປະກອບມີອາຫານ, ນໍ້າ, ໄຟສາຍ, ວິທະຍຸນ້ອຍ, ຖ່ານ, ຊຸດເຄື່ອງຊ່ວຍເຫຼືອຂັ້ນຕົ້ນ, ເງິນສົດ, ຢາປົວພະຍາດພິເສດ, ໝາກຫວັດ, ບັງດັບເພີງ, ໃຫ້ເບິ່ງລາຍລະອຽດຢູ່ລຸ່ມນີ້.

ເອົາຊຸດເຄື່ອງໃຊ້ຊຸດໃຫຍ່ໄວ້ໃນບ້ານຂອງທ່ານ, ເອົາຊຸດນ້ອຍໄວ້ໃນລົດຂອງທ່ານ, ແລະ ສ້າງຊຸດຕິດຕົວໄວ້ ເພື່ອເອົາຕິດຕົວໄປກັບທ່ານ ຖ້າທ່ານຕ້ອງໄດ້ອອກຈາກບ້ານດ່ວນ. ຖົງເປ້ ຫຼື ຖົງຂະໜາດນ້ອຍອື່ນໆແມ່ນເປັນທາງເລືອກດີທີ່ສຸດສໍາລັບຊຸດເຄື່ອງໃຊ້ຕິດຕົວໃນກໍລະນີເກີດໄພພິບັດຂອງທ່ານ ເພື່ອທີ່ທ່ານຈະສາມາດເອົາໄປກັບທ່ານໄດ້ ຖ້າຫາກທ່ານຕ້ອງໄດ້ຍົກຍ້າຍອອກ.



ຊຸດເຄື່ອງໃຊ້ສຸກເສີນປະຈໍາບ້ານ

ກຽມເຄື່ອງໃຊ້ຕໍ່ໄປນີ້ໄວ້ໃຫ້ໃຊ້ໄດ້ເປັນເວລາຢ່າງໜ້ອຍ 3 ວັນ, ດີແທ້ແມ່ນພຽງພໍສໍາລັບ 2 ອາທິດຄື:

- ນໍ້າ (ໜ້ອຍສຸດແມ່ນໜຶ່ງແກນລອນຕໍ່ມືສໍາລັບແຕ່ລະຄົນ)
  - ອາຫານກະປ່ອງ ແລະ ອາຫານໃນຫໍ່
  - ເຄື່ອງແຕ່ງກິນ, ລວມທັງເຄື່ອງເປີດຝາກະປ່ອງເອົາເອງ
  - ຢາປົວພະຍາດ
  - ເຄື່ອງໃຊ້ຫ້ອງນໍ້າ (ສະບູ, ຢາຄູແຂ້ວ, ຜະລິດຕະພັນທໍາຄວາມສະອາດ)
  - ຜ້າອ້ອມເດັກ ແລະ ອາຫານເດັກນ້ອຍ, ຖ້າຈໍາເປັນ
  - ອາຫານສັດລ້ຽງ ແລະ ຄອກໃສ່ສັດລ້ຽງ
  - ເຄື່ອງນຸ່ງອຸ່ນໃສ່ສະບາຍ, ລວມທັງຖົງຕີນສໍາຮອງນໍາ
  - ຜ້າຫົ່ມ ຫຼື ຖົງນອນ, ແລະ ບາງທີອາດຈະມີເຕັ້ນນໍາ
  - ສໍາເນົາເອກະສານສໍາຄັນເຊັ່ນ: ສັນຍາປະກັນໄພ
  - ວິທະຍຸນ້ອຍພ້ອມຖ່ານສໍາຮອງ (ຫຼື ເຄື່ອງແກ້ວງເພື່ອສາກຖ່ານ)
  - ໄຟສາຍສໍາຮອງ ຫຼື ໄມ້ເຮືອງແສງ
  - ກະແຈປາກໄວ້ປິດແກ້ສ ແລະ ນໍ້າປະປາ
  - ຖົງມືໃສ່ເຮັດວຽກ ແລະ ແວ່ນຕາປ້ອງກັນຕາ ແລະ ໜ້າ
  - ຖົງຢາງໃຫຍ່ໄວ້ໃສ່ຂອງເສຍ ແລະ ເພື່ອໃຊ້ເປັນອັນປົກກັນນໍ້າ, ກັນຝົນ, ແລະ ໃຊ້ເພື່ອຈຸດປະສົງອື່ນ
  - ເຄື່ອງໃຊ້ແຕ່ງກິນຢູ່ກາງແຈ້ງ ແລະ ໄມ້ຂີດໄຟ
- ໃຊ້ ແລະ ປຸງສິ່ງທີ່ສາມາດໝົດຄຸນໄດ້ເຊັ່ນ: ນໍ້າ, ອາຫານ, ຢາປົວພະຍາດ ແລະ ຖ່ານໃນແຕ່ລະປີ.

